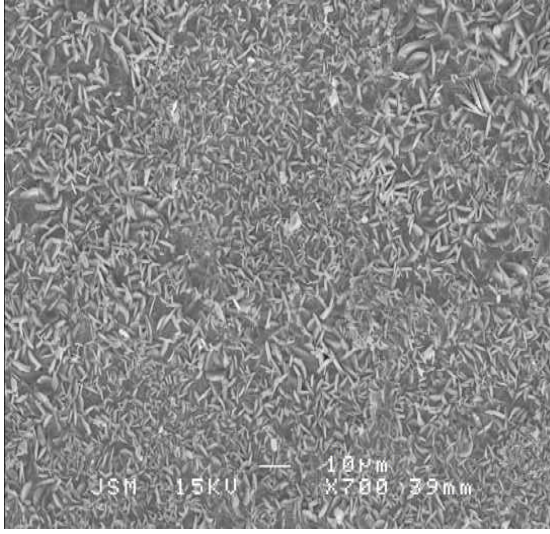


FOSFAT KAPLAMADA AKTİVASYON İŞLEMİNİN ÖNEMİ

Kaplama öncesinde uygulanan aktivasyon işlemi fosfat kaplamanın oluşumu, kalitesi, kaplama ağırlığı, korozyon dayanımı, yapışma özellikleri açısından büyük önem taşır. Yüzeyin aktivasyonu fosfat kaplama reaksiyonunu hızlandırır, homojen kristal yapısının oluşmasını sağlar ve kaplama ağırlığını düşürür. Aşağıdaki resimlerde aktivasyonun fosfat kaplama kalitesine, kristal yapısına etkisi izlenebilir. Resim 1'de kötü aktivasyonlu, Resim 2'de ise iyi aktivasyonlu yüzey görülmektedir. Kristaller Resim 1'deki yüzeyde farklı boyut ve aralıklarda oluşmuş, Resim 2'deki yüzeyde ise homojen, birbirine yakın ve eşit büyüklükte kristaller oluşmuştur. Resim 2'deki yüzeyin korozyon dayanımı ve yapışma performansı daha iyi olacaktır.

Resim 1



Resim 2

